

40. prvenstvo Kapele

Zagreb – Kupinečki Kraljevec, 26. – 27.4.2025.

OBAVIJESTI ZA NATJECATELJE

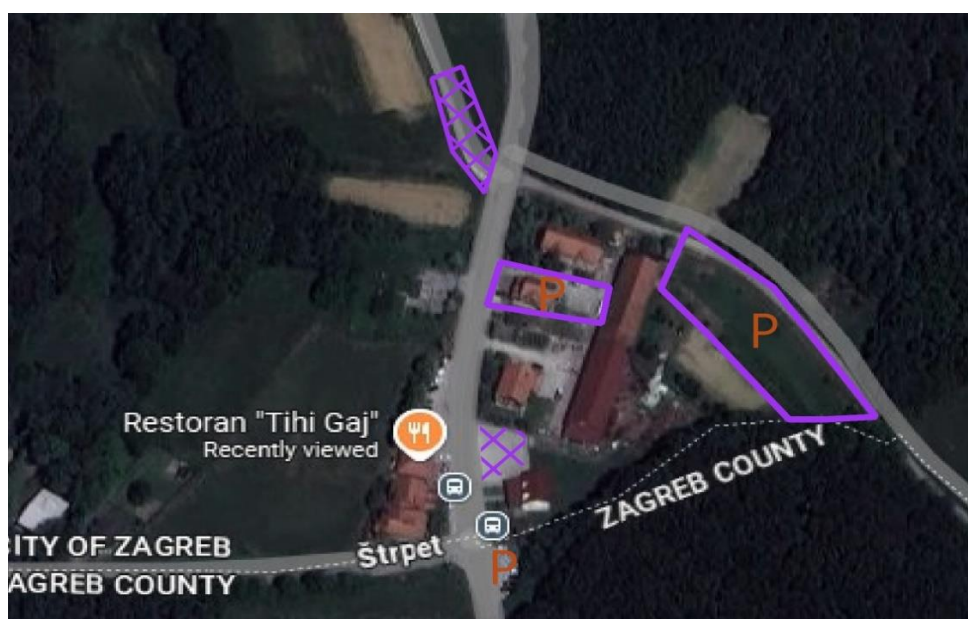
Mjesto održavanja natjecanja: Kupinečki Kraljevec, Kraljevečki brijegi 180, restoran Tihi gaj.

Lokacija: GPS 45.656772557153964, 15.870739731410069

Parking: Osigurano je parkiralište na privatnom posjedu. Organizator će vas uputiti prema parkingu. Molimo da pri dolasku poštujuete upute organizatora!

Molimo da ne parkirate na prilaznu cestu obiteljskim kućama sjeverozapadno od restorana, niti nasuprot restorana. Također natjecatelji neka u nedjelju ne koriste parking restorana. U restoranu se održava svečanost, te vas molimo za razumijevanje.

Skica parkinga:



Karte: za kategorije MŽ12, 14, 16, 20, 21A, 21B, 35 i OPEN koristi se karta mjerila **1:10000**, a za kategorije MŽ45, 55, 65 i 70 koristi se karta mjerila **1:7500**.

Karte su otisnute na pretex papiru 50.120.

Drugog dana natjecanja kategorije MŽ45, 55, 65 i 70 imaju kartu otisnutu na papiru dimenzija A3, a ostale kategorije na papiru dimenzija A4.

Na natjecanju će se koristiti Sportident AIR+ sustav.

AIR+ test stanica biti će postavljena na startu.

Opisi kontrola su na kartama, a dodatne opise biti će moguće uzeti u prvom startnom koridoru.

Udaljenost do starta: E 1 - 500 m

E 2 - 250 m

Put do starta je označen plavo bijelim trakicama. Zagrijavanje je dozvoljeno u event centru i na putu prema startu.

Put od cilja do event centra je označen crvenim trakicama.

Put do starta oba dana natjecanja, kao i put od cilja do event centra, biti će po cesti. Promet je slabog intenziteta, no molimo za oprez!

Udaljenost cilj – event centar: E 1 – 560 m

E 2 – 1500 m

Nakon startnog signala odlazak preko „start pointa“ je obavezan.

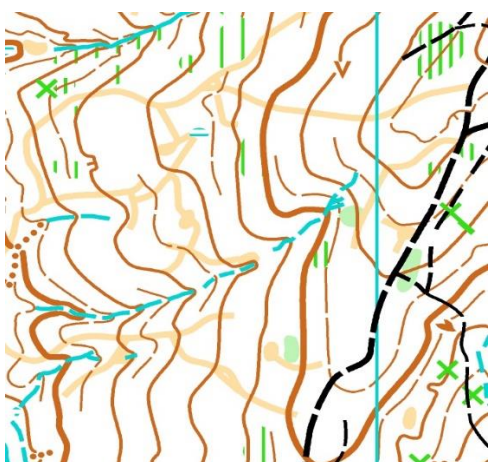


Simbol 115 (IOF ISOM) na karti predstavlja zaravnanje na terenu i lisičje rupe.

Na karti Bratina na manjem području nalaze se stari putovi nastali od izvlačenja drva. Navedeni putovi vidljivi su iz točno određenog smjera dolaska, dok vrlo često kada se poprečno prolazi preko njih se uopće ne uočavaju.

Prikaz putova u prirodi je na fotografijama, a na isječku karte je primjer kako su navedeni putovi prikazani na karti.





Osvježenje će se nalaziti na cilju oba dana natjecanja.

Drugog dana natjecanja osigurano je osvježenje na stazi za kategorije koje imaju predviđeno vrijeme pobjednika 60 min i više.

Nakon završetka utrke karte odložite u za to predviđenu kutiju. Podizanje karata bit će moguće po startu posljednjeg natjecatelja.

Proglašenje se održava za svaki dan zasebno.

E 1 - proglašenje je planirano u 15:00 sati ili ranije ako se stvore uvjeti.

E 2 - proglašenje je planirano u 16:00 sati ili ranije ako se stvore uvjeti.

U event centru biti će postavljeni mobilni WC-i.

Tijekom natjecanja nije dozvoljen odlazak na natjecateljski terena radi fotografiranja. Fotografiranje je moguće na finish kontroli.

Svaki natjecatelj nastupa na vlastitu odgovornost.

Klubovi su odgovorni da svaki natjecatelj ima važeću potvrdu liječnika o zdravstvenoj sposobnosti.



Organizator na natjecanju osigurava medicinsku pomoć koju čine liječnik i tehničar.

Medicinska pomoć nalazit će se u event centru.

Prijavom na natjecanje i sudjelovanjem na istom svi natjecatelji pristaju biti audio i vizualni snimani za potrebe promocije natjecanja i kluba organizatora.

Smeće odlažite u za to predviđene vreće.

Podaci o stazama:

40. prvenstvo Kapele - 1. dan

M21A	4,3 km	215 m	17 KT
Ž21A	3,5 km	170 m	13 KT
M12	2,0 km	70 m	7 KT
M14	2,2 km	120 m	8 KT
M16	3,1 km	195 m	11 KT
M20	3,5 km	170 m	12 KT
M21B	3,0 km	170 m	10 KT
M35	3,5 km	170 m	12 KT
M45	3,1 km	195 m	11 KT
M55	3,0 km	170 m	9 KT
M65	2,7 km	120 m	10 KT
M70	2,3 km	125 m	8 KT
Ž12	2,0 km	70 m	7 KT
Ž14	2,2 km	120 m	8 KT
Ž16	3,0 km	170 m	10 KT
Ž20	3,1 km	195 m	11 KT
Ž21B	2,7 km	120 m	10 KT
Ž35	3,1 km	195 m	11 KT
Ž45	3,0 km	170 m	10 KT
Ž55	2,7 km	120 m	10 KT
Ž65	2,3 km	125 m	8 KT
Ž70	2,2 km	120 m	8 KT
OPEN	2,2 km	120 m	8 KT

Prvenstvo Hrvatske na duge staze – 2. dan

M21A	13,1 km	580 m	25 KT
Ž21A	8,8 km	400 m	16 KT
M12	2,1 km	50 m	7 KT
M14	3,0 km	90 m	9 KT
M16	5,3 km	210 m	11 KT
M20	6,9 km	300 m	15 KT
M21B	5,0 km	200 m	11 KT
M35	8,8 km	400 m	16 KT
M45	6,9 km	300 m	15 KT
M55	6,0 km	275 m	10 KT
M65	3,7 km	150 m	11 KT
M70	3,4 km	120 m	10 KT
Ž12	2,1 km	50 m	7 KT
Ž14	3,0 km	90 m	9 KT
Ž16	5,1 km	190 m	10 KT
Ž20	6,0 km	275 m	10 KT
Ž21B	3,7 km	150 m	11 KT
Ž35	6,0 km	275 m	10 KT
Ž45	5,3 km	210 m	11 KT
Ž55	3,7 km	150 m	11 KT
Ž65	3,4 km	120 m	10 KT
Ž70	2,7 km	100 m	7 KT
OPEN	3,1 km	90 m	10 KT